

INVITATION



Think Blue Act Green

도시 물관리 패러다임 변화로 회색도시를 녹색도시로 창출할
세계 최초 그린인프라 & 저영향개발 검증 실증 센터

모시는 글

도시화와 기후변화에 의하여 우리의 천연자원인 푸른 강우와 우수로부터 자연물순환 왜곡됨으로 발생하는
홍수와 오염, 수자원확보 등의 해결을 위한 세계 최초 GI&LID 기술의 실내·외 검증 및 인증 실증시설을 갖춘

‘한국 그린인프라&저영향개발 센터’가 개관합니다. 개관식에 참석하시어
새로운 도시 물관리 패러다임과 GI&LID 산업의 시작을 함께하여 주시기 바랍니다.

국토부 도시물순환 저영향개발 연구단 단장
부산대 사회환경시스템공학부 교수

신 현 석

일시 : 2016년 6월 16일(목) 오후 2시

장소 : 한국 그린인프라·저영향개발 센터 (부산대학교 양산캠퍼스)



KOREA GI·LID CENTER

한국 그린인프라·저영향개발 센터



부산대학교
PUSAN NATIONAL UNIVERSITY



KAIA
국토교통과학기술진흥원



국토교통부

INVITATION

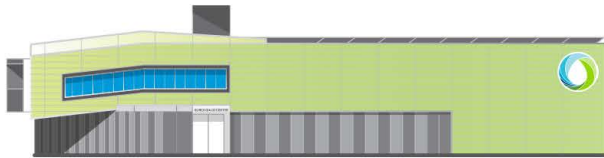
일시 : 2016년 6월 16일(목) 오후 2시

장소 : 한국 그린인프라·저영향개발 센터 (부산대학교 양산캠퍼스)



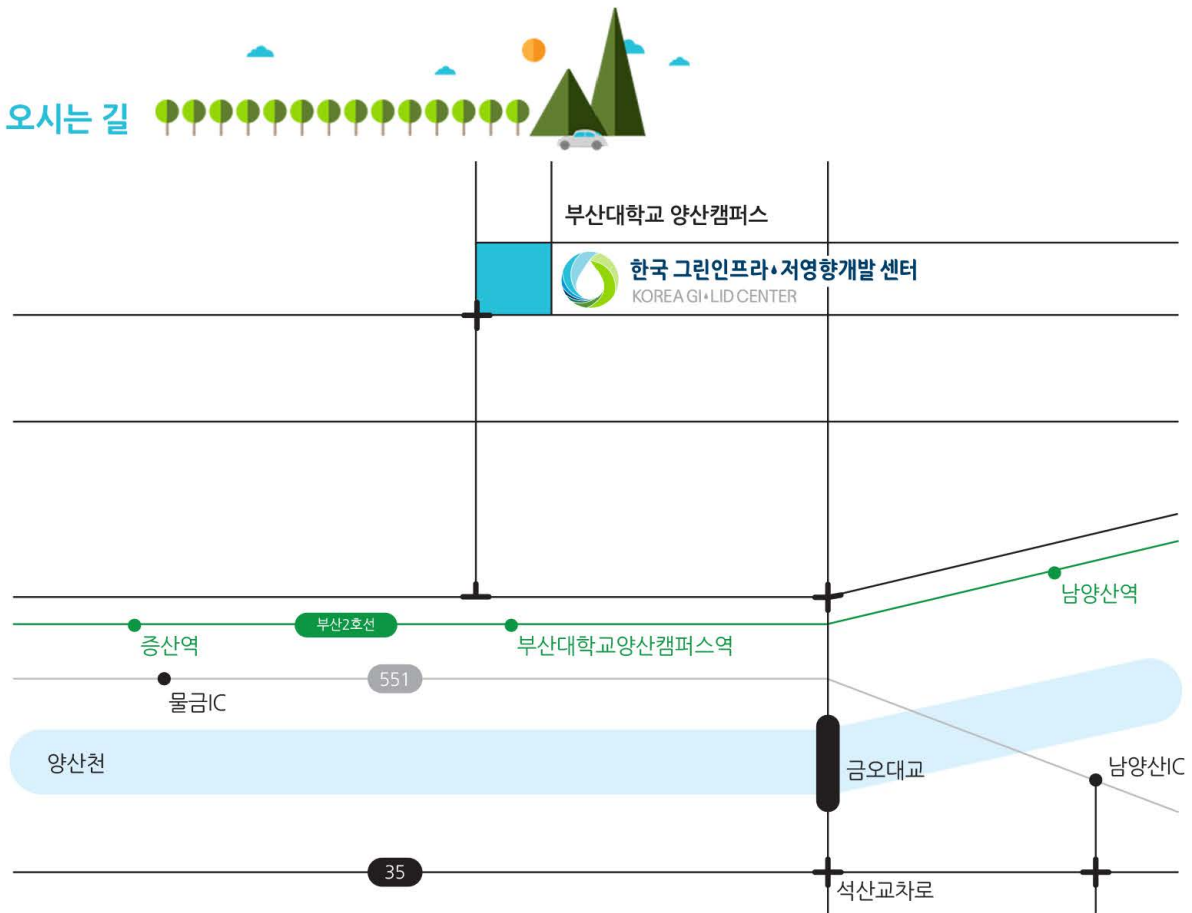
KOREA GI+LID CENTER
한국 그린인프라·저영향개발 센터

개관식 일정



13:30~14:00	등록
14:00~14:10	개식선언 및 주요 내빈 소개
14:10~14:20	테이프커팅
14:20~15:00	기념사 및 축사
15:00~15:30	센터 소개
15:30~16:00	센터 관람
16:00~17:00	다과회 및 담소

오시는 길



차로 오시는 분

남양산IC 나와서 우회전(부산, 구포방향) → 석산교차로에서 우회전 후 직진(양산, 부산대(양산방향)) → 금오대교 고가도로 지나 좌회전 → 첫 번째 사거리에서 우회전 → 약 360m 직진 후 우회전(부산대학교 양산캠퍼스)



기차로 오실 경우

물금역에서 오시는 경우

21번 이용 시 : “범어 주공1차” 정류소에서 하차 도보(5분)

32번, 127번, 128번, 128-1번 이용 시 : “범어우체국” 정류소 하차 도보(10분)

구포역에서 오시는 경우 (30분소요)

구포역 하차 → 지하철 3호선 수영역방향 → 덕천역 하차 → 지하철 2호선 양산역 방향 → 부산대양산캠퍼스

*부산대양산캠퍼스에서 한국GI&LID센터까지 이동을 위한 차량이 마련되어 있으니 참고하여 주십시오,